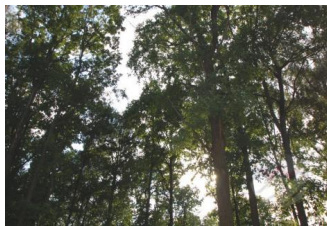
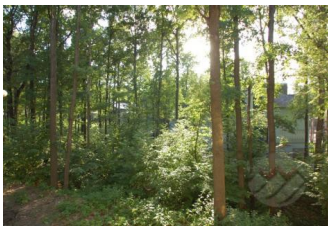


Снят с реализации

Курс ЦБ РФ 09.06.26 \$ — 73.26 руб. € — 85.28 руб.



[Таунхаус, Лесные поляны КП Код: 111-805](#)

Код: 111-805

Особенности объекта

Новый таунхаус с бассейном, расположенный на территории лесного массива, всего в 2-х км от Москвы. Свободная планировка, центральные коммуникации, телефон с московским номером, интернет. Прописка. Живописный вид из окон на лесной участок. Круглогодичный асфальтированный подъезд.

Расположение

Лесные поляны КП (Газопровод)

Калужское шоссе, от МКАД по шоссе: 2 км, всего: 2 км

Тип застройки: сформированный к/п

Дом

Общая площадь строений: 387 м² (секция в таунхаусе)

Год постройки дома: 2007

Количество уровней: 5

Материал стен: блок "Теплостен"

Облицовка стен: пластиковые панели

Кровля: мягкая

Окна: стеклопакеты ПВХ

Стадия готовности: под отделку (свободная планировка)

Цоколь: гараж 41 кв.м, прачечная 10 кв.м, бойлерная 2.7 кв.м, с/узел 1.4 кв.м, бассейн 14 кв.м, раздевалка 6.5 кв.м, сауна 7.4 кв.м

1-ый этаж: холл 18 кв.м, гостиная 33 кв.м, столовая 11 кв.м, кухня 9.6 кв.м, с/узел 2.6 кв.м

2-ой этаж: кабинет 17 кв.м, с/узел 7.5 кв.м, Главная спальня 24 кв.м с гардеробной 11.5 кв.м и с с/узлом 13 кв.м

3-ий этаж: три спальни со своими санузлами: 17 кв.м с с/узлом 7.5 кв.м; 14 кв.м с с/узлом 4 кв.м; 23 кв.м с с/узлом 6 кв.м. Мансарда: комната отдыха 9 кв.м, тренажерный зал 19 кв.м.

Описание внутренней отделки: сделана стяжка полов, лестничный марш бетонный шириной 80 см, отопление разведено по дому

Инженерное обеспечение: установлен 2-х контурный котел Viessmann, вентиляция естественно-приточная, счетчики воды и электричества

Дополнительная информация о доме: классический среднерусский архитектурный стиль; фундамент ж/б монолитный, ж/б перекрытия, высота потолков 2.8 м

Участок

Площадь участка, соток: 3.3

Тип участка: с лесными деревьями

Благоустройство участка: сделан дренаж участка

Статус земли: ИЖС

Дополнительная информация об участке: участок прямоугольной формы, расположен в центре поселка

Коммуникации

Газ: есть (магистральный)

Э/э: есть (10 кВт)

Водопровод: центральный

Канализация: централизованная

Телефон: возможно подключение (московский номер)

Интернет: возможно подключение (выделенный канал, цифровое ТВ)

Охрана: есть (КПП, ЧОП, патрулирование)

Описание инфраструктуры

В поселке свой магазин, небольшая церковь, детская и спортивная площадки. Школа и детский сад в 100 метрах от дома. В 300 метрах городская инфраструктура (ЖК Испанские кварталы). При въезде в поселок фитнес-клуб в бизнес центре К-2. В 2 км до ТЦ Мега, Ашан, Икеа.

Элементы положит. окружения

Рядом расположен лесной массив.