

## Снят с реализации

Курс ЦБ РФ 18.12.25 \$ — 80.38 руб. € — 94.15 руб.

### [Таунхаус. Лесная Сказка ЖК Код: 572-707](#)

**Код: 572-707**

#### Особенности объекта

Просторный таунхаус 180 кв.м с панорамными окнами, 3 полноценных этажа (h=3-3.2 м), просторные спальни, одна из которых на первом этаже, большие гардеробные и санузлы. В подарок дизайн-проект в стиле "Прованс". Современный охраняемый ЖК. Все коммуникации центральные. В ЖК широкие дороги, тротуары, собственный детский сад и школа. Рядом лес (30м), г. Троицк. Возможна ипотека. Сбербанк от 7,5%, ВТБ, СМП.

#### Расположение

Лесная Сказка ЖК (Троицк)

**Калужское шоссе**, от МКАД по шоссе: 17 км, всего: 20 км

**Киевское шоссе**, от МКАД по шоссе: 21 км, всего: 33 км

**Тип застройки:** формирующийся к/п

#### Дом

**Общая площадь строений:** 180 м<sup>2</sup>

**Год постройки дома:** 2017 (строится по 214 ФЗ)

**Количество уровней:** 3

**Спален:** 5. **С/узлов:** 3. **Комнат всего:** 5.

**Опции:** парковочное место на 1 м/м, балконы.

**Материал стен:** монолитный каркас, газобетонные блоки, утеплитель

**Облицовка стен:** штукатурка

**Окна:** стеклопакеты ПВХ (окна панорамные, от пола до потолка, с двухкамерным стеклопакетом)

**Стадия готовности:** под отделку

**1-ый этаж:** помещение свободной планировки 62 кв.м. Пример планировки: прихожая-холл 14 кв.м, с/у 4 кв.м, кухня-столовая 17 кв.м, гостиная 10 кв.м, бойлерная, спальня/кабинет 10 кв.м

**2-ой этаж:** помещение свободной планировки 65 кв.м. Пример планировки: холл 16 кв.м, спальня с балконом 14 кв.м, спальня 20,4 кв.м, гардеробная 5 кв.м, с/у 5.5 кв.м

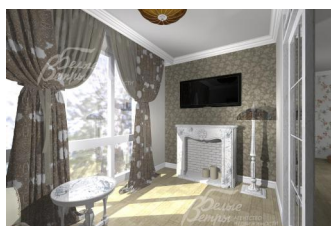
**3-ий этаж:** помещение свободной планировки 65 кв.м. Пример планировки: холл 16 кв.м, спальня с балконом 14 кв.м, спальня 16,6 кв.м, гардеробная 5 кв.м, с/у 5.5 кв.м

**Описание внутренней отделки:** секция сдается "под отделку", все этажи со свободной планировкой.

Установлена утепленная металлическая входная дверь

**Инженерное обеспечение:** установлен двухконтурный газовый котел Ferolli (Италия) + радиатор. Коммуникации заведены в дом (на 1 этаж, в котельную)

**Дополнительная информация о доме:** Высота потолков: на 1-ом этаже 3.2 метра, на 2-м и 3-м этажах 3 метра. Конструктив здания предусматривает возможность объединения нескольких секций в одну (соседние).



## Участок

**Площадь участка, соток:** 1 (право пользования участком возле секции)

**Тип участка:** без деревьев

**Благоустройство участка:** около секции организовано парковочное место в экосетке на 1 м/м

**Статус земли:** Земли населенных пунктов, МЖС (малоэтажное жилищное строительство)

## Коммуникации

**Газ:** есть (магистральный)

**Э/э:** есть (15 кВт на секцию)

**Водопровод:** центральный (собственный водозаборный узел в поселке)

**Канализация:** централизованная (очистные сооружения г. Троицк)

**Телефон:** возможно подключение (подведен оптоволоконный кабель)

**Интернет:** возможно подключение (подведен оптоволоконный кабель)

**Охрана:** есть (КПП на въезде в поселок, пропускная система, видеонаблюдение)

## Ипотека:

объект аккредитован (в Сбербанке, СМП, ВТБ)

## Описание инфраструктуры

Детский сад и начальная школа 1-4 классы. Административно-торговый центр, в составе которого помимо служб эксплуатации универсальный магазин, аптека, отделение сбербанка и фельдшерский пункт. В 2 км г.Троицк

## Элементы положит. окружения

рядом лес, старинная церковь, наукоград - г. Троицк