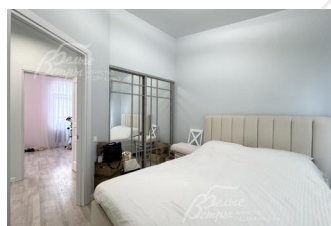
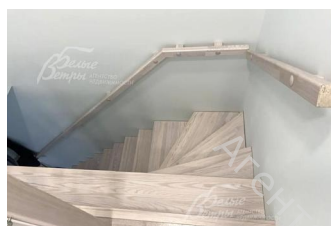
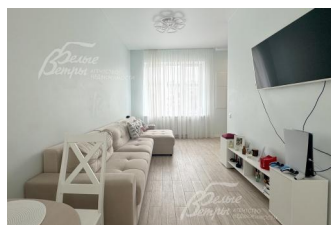


20 500 000 руб. 269 432 \$ 229 278 €

Курс ЦБ РФ 17.04.26 \$ — 76.09 руб. € — 89.41 руб.



Таунхаус, Марсель к/п Код: 586-218

Код: 586-218

Особенности объекта

Меблированный таунхаус в стиле классической архитектуры с благородной кирпичной облицовкой стен — полностью готов к заселению. В доме — высокие потолки, крытая терраса, центральные коммуникации, выполнена новая отделка с использованием качественных материалов. Таунхаус расположен на компактном облагороженном участке, не требующем дополнительных вложений, с французским огородом и выходом на живописную уютную территорию посёлка. Участок находится в привлекательной локации: в центре коттеджного посёлка, построенного в едином архитектурном стиле, в 100 метрах от леса и в 400 метрах от водоёма. В посёлке, окружённом лесом, — собственное озеро и прогулочная зона.

Расположение

Марсель к/п (Никольское)
Калужское шоссе, от МКАД по шоссе: 32 км, всего: 34 км
Тип застройки: коттеджная застройка

Дом

Общая площадь строений: 93 м² (дом - 78 кв.м, терраса - 15 кв.м)

Год постройки дома: 2014 (отделка завершена в 2021 году)

Количество уровней: 2

Спален: 2. **С/узлов:** 2. **Комнат всего:** 3.

Опции: терраса.

Материал стен: керамический блок Porotherm

Облицовка стен: кирпич

Кровля: металлочерепица (установлена водосточная система RENAU)

Окна: стеклопакеты ПВХ (двухкамерные)

Стадия готовности: меблирован

1-ый этаж: крыльцо, кухня-столовая-гостиная-холл 32,5 кв.м, санузел с душем 4,5 кв., терраса

2-ой этаж: холл 4 кв.м, спальня 16 кв.м, спальня 12,5 кв.м, санузел с ванной 4,5 кв.м, гардеробная

Описание внутренней отделки: в доме выполнена современная отделка в светлых тонах с использованием качественных материалов. Во всём таунхаусе — двусторонняя шумоизоляция. На первом этаже уложена плитка с системой водяного тёплого пола. На втором этаже — паркетная доска, в санузле — плитка с водяным тёплым полом. Стены окрашены краской «Тиккурила», потолки — натяжные.

Установлены: радиаторы, кондиционер LG на втором этаже, входная дверь от компании «Эльбор», а также межкомнатные двери с отделкой из натурального шпона от компании «Волховец» с потайными петлями. На второй этаж ведёт монолитная лестница, отделанная

шпона от компании «Волховец» с потайными петлями. На второй этаж ведёт монолитная лестница, отделанная

плиткой

Инженерное обеспечение: система отопления реализована с использованием газового котла, а горячее водоснабжение обеспечивается бойлером косвенного нагрева объемом 100 литров. Установлена тройная система фильтрации воды

Мебель, оборудование: дом меблирован. На кухне установлен гарнитур марки «Мария» из натурального дерева со встроенной техникой от компании Electrolux, а также обеденный стол производства SKDESIGN. На втором этаже расположена спальня с кроватью от SKDESIGN и оборудованной гардеробной. В санузлах – сантехника Jacob Delafon и других премиальных брендов, есть стиральная машина LG

Дополнительная информация о доме: фундамент – монолитная плита, межэтажные перекрытия – железобетонные монолитные. Высота потолков на 1-м этаже – 3 м, на 2-м этаже – 3-4,1 м

Участок

Площадь участка, соток: 1.5

Благоустройство участка: участок благоустроен: высажены крупные хвойные деревья, в том числе туи и голубые ели. Организован французский огород с несколькими еврогрядками, также выполнен дренаж территории

Статус земли: ИЖС

Дополнительная информация об участке: участок расположен в центральной части коттеджного посёлка — в тихом месте, удалённом от шумных дорог. До леса — всего 100 метров, до водоёма — 400 метров. Территория огорожена кованым забором, выполненным в едином стиле с архитектурой посёлка

Коммуникации

Газ: есть (магистральный)

Э/э: есть

Водопровод: центральный (ВЗУ на поселок)

Канализация: централизованная

Телефон: возможно подключение

Интернет: есть (оптоволокно)

Охрана: есть

Описание инфраструктуры

В поселке богатая внутренняя инфраструктура - 3 детских площадки (одна из них с батутом), спортивные площадки, баскетбольная площадка, футбольное поле, фитнес-центр с секциями: фитнес, карате, йога; парковые зоны для прогулок всей семьей, рынок с натуральными и свежими продуктами, действующее кафе с изысканной кухней и отличным обслуживанием, зимой ледовая арена для катания на коньках или игры в хоккей. Вдоль озера благоустроена выстланная декингом прогулочная зона, есть причал для лодок. В поселке также есть действующий детский сад, магазин.