

## Снят с реализации

Курс ЦБ РФ 24.10.20 \$ — 76.47 руб. € — 90.41 руб.

### [Таунхаус, Ново-Спасское к/п Код: 118-636](#)

**Код: 118-636**

#### Особенности объекта

Таунхаус под ключ 280 кв.м на участке 7.5 соток в обжитом строго охраняемом коттеджном поселке с богатой инфраструктурой. Удобная транспортная доступность по двум шоссе - Калужскому и Киевскому.

#### Расположение

Ново-Спасское к/п (Поповка)

**Калужское шоссе**, от МКАД по шоссе: 17 км, всего: 27 км

**Киевское шоссе**, от МКАД по шоссе: 21 км, всего: 30 км

**Тип застройки:** обжитой к/п

#### Дом

**Общая площадь строений:** 280 м<sup>2</sup>

**Год постройки дома:** 2007

**Количество уровней:** 3

**Спален:** 4. **С/узлов:** 3. **Комнат всего:** 6.

**Опции:** камин.

**Материал стен:** кирпич

**Облицовка стен:** штукатурка и искусственный камень

**Кровля:** металлочерепица

**Окна:** стеклопакеты ПВХ (с раскладкой)

**Стадия готовности:** меблирован

**1-ый этаж:** прихожая, кухня- столовая, гостиная с

выходом на участок, с/у, спальня, котельная

**2-ой этаж:** холл, спальня 18 кв.м, спальня 11 кв.м с

лоджией 6 кв.м, спальня 16 кв.м, с/у

**3-ий этаж:** кинозал 45 кв.м, с/у, гардеробная

**Описание внутренней отделки:** на полах плитка,

стены покрашены, лестничный марш деревянный

**Инженерное обеспечение:** дизельный котел с

возможностью работать как от газа, так и на

дизельном топливе. Бойлер ACV - 160 литров.

Радиаторы стальные (панельные), э/э розетки Legrand.

Установлена импортная сантехника.

**Мебель, оборудование:** полностью меблирован

**Дополнительные строения:** парковочная площадка

возле секции

#### Участок

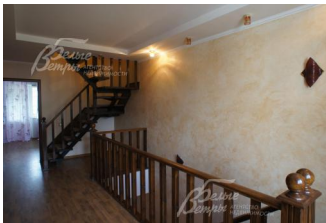
**Площадь участка, соток:** 7.5

**Тип участка:** парковый

**Благоустройство участка:** высажен газон, несколько взрослых лесных деревьев, яблони, живая изгородь из винограда и туи

**Статус земли:** ИЖС

**Дополнительная информация об участке:** участок ровный



## Коммуникации

**Газ:** есть (в данный момент газ по границе участка, подключение к магистральному газу входит в стоимость. Дом отапливается из газгольдера, расположенного на участке.)

**Э/э:** есть

**Водопровод:** центральный

**Канализация:** централизованная

**Интернет:** есть

**Охрана:** есть

## Описание инфраструктуры

В поселке спортивная площадка, прогулочные пешеходные зоны, детский игровой городок. В г.Троицке : фитнес-центр бизнес-класса с бассейном и теннисными кортами "[Резиденция](#)", рестораны, школы, детские сады, развивающие центры для детей ([Центр Буракова](#)), больницы

## Элементы положит. окружения

рядом лес, пруды