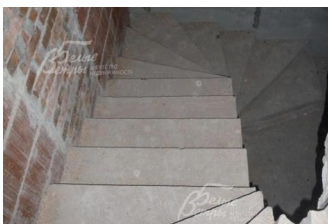
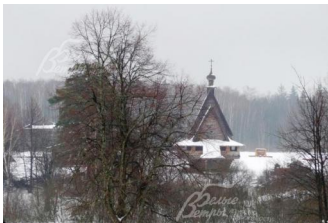
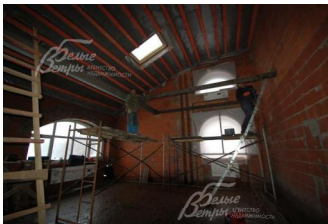


## Снят с реализации

Курс ЦБ РФ 24.04.24 \$ — 93.29 руб. € — 99.56 руб.



## [Таунхаус, Рависсант Каменка КП Код: 450-708](#)

**Код: 450-708**

### Особенности объекта

Самое выгодное предложение! Большая торцевая секция в красивом, динамично развивающемся поселке с центральными коммуникациями и богатой инфраструктурой. Поселок находится в окружении леса. Цокольные помещения (высота потолков 2.15) в подарок. В мансардном этаже окна установлены на 2-х уровнях, т.к высота потолков "в коньке" 6 м 15 см.

### Расположение

Рависсант Каменка КП

**Киевское шоссе**, от МКАД по шоссе: 21 км, всего: 33 км

**Калужское шоссе**, от МКАД по шоссе: 17 км, всего: 30 км

**Тип застройки:** формирующийся к/п

### Дом

**Общая площадь строений:** 167 м<sup>2</sup>

**Количество уровней:** 4

**Спален:** 4. **С/узлов:** 3. **Комнат всего:** 5.

**Опции:** камин.

**Материал стен:** кирпич

**Облицовка стен:** кирпич

**Кровля:** металлочерепица

**Окна:** стеклопакеты ПВХ (3-й этаж дополнительно освещен 2-я мансардными окнами "VELUX" высотой 1.80 и шириной 2.40 и окном в торцевой части здания)

**Стадия готовности:** под отделку

**Цоколь:** помещение 40 кв.м со свободной планировкой

**1-ый этаж:** свободная планировка (коридор, бойлерная, с/у, гостиная, кухня- столовая с выходом на участок)

**2-ой этаж:** свободная планировка (лестничные холл, с/у, 2 спальни)

**3-ий этаж:** свободная планировка (лестничные холл, с/у, 2 спальни), есть возможность переоборудования на 3м этаже- добавить 2 мансардные мини комнаты площадью 20-30 кв.м. Высота потолков на 3м этаже 6.5 м в коньке

**Инженерное обеспечение:** ВСЕ коммуникации заведены в квартиру на 1 этаж. Газовый котел установлен и подключен в системе газоснабжения. На -1м этаже установлены 2 батареи отопления.

**Дополнительная информация о доме:** торцевая секция

### Участок

**Площадь участка, соток:** 1

**Тип участка:** без деревьев

**Благоустройство участка:** обустроена парковка для автомобиля

**Статус земли:** МЖС (под малоэтажное жилищное строительство)

## Коммуникации

**Газ:** есть

**Э/э:** есть

**Водопровод:** центральный

**Канализация:** централизованная

**Телефон:** есть (оптиковолокно)

**Интернет:** есть (оптиковолокно)

**Охрана:** есть (строгая охрана, 2 КПП)

## Ипотека:

объект аккредитован

## Описание инфраструктуры

Инфраструктура г.Троицка, п.Птичное. В поселке запланированы: торговый центр, детский семейный клуб, игровой комплекс для детей, унифицированная спортивная площадка, эксплуатационная служба, парковка, место выгула собак, тротуары, пешеходные дорожки и др.

## Комментарий к цене

Стоимость при условии 100% оплаты