

Снят с реализации

Курс ЦБ РФ 17.12.25 \$ — 79.43 руб. € — 93.81 руб.

[Таунхаус, Юрьев Сад КП Код: 575-205](#)

Код: 575-205

Особенности объекта

В новом, но уже обжитом поселке таунхаусов в едином стиле Торцевая секция с большим участком и великолепным ландшафтом: множество взрослых и декоративных деревьев, кустов и цветов, ухоженный газон на всем участке. Дизайнерский ремонт, премиальные отделочные материалы и мебель, отличный функционал - много спален, отапливаемый мини-гараж, домик с панорамным остеклением и с зоной барбекю для круглогодичного использования. Таунхаус располагается в престижном месте Новой Москвы, вблизи от всей инфраструктуры (МКАД, Бутово, Воскресенское, в пешей доступности новые современные школа, детский сад и поликлиника).

В поселке фитнес клуб с бассейном и детской комнатой

Расположение

Юрьев Сад КП (Воскресенское)
Калужское шоссе, от МКАД по шоссе: 7 км,
всего: 11 км
Тип застройки: обжитой к/п

Дом

Общая площадь строений: 355 м² (дом - 301 кв.м + домик с барбекю - 54 кв.м)

Год постройки дома: 2016

Количество уровней: 3

Спален: 6. **С/узлов полных:** 2. **С/узлов неполных:** 1.

Комнат всего: 8.

Опции: терраса; камин.

Материал стен: монолитный железобетонный каркас и керамический кирпич

Облицовка стен: кирпич

Кровля: мягкая

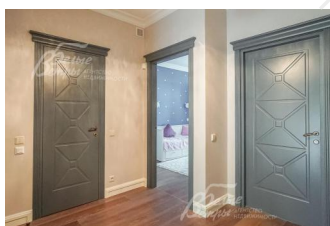
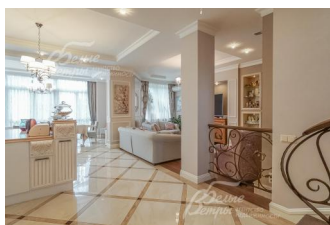
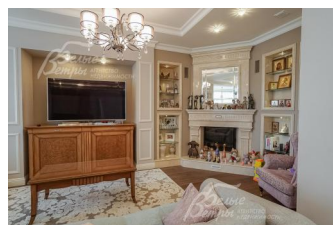
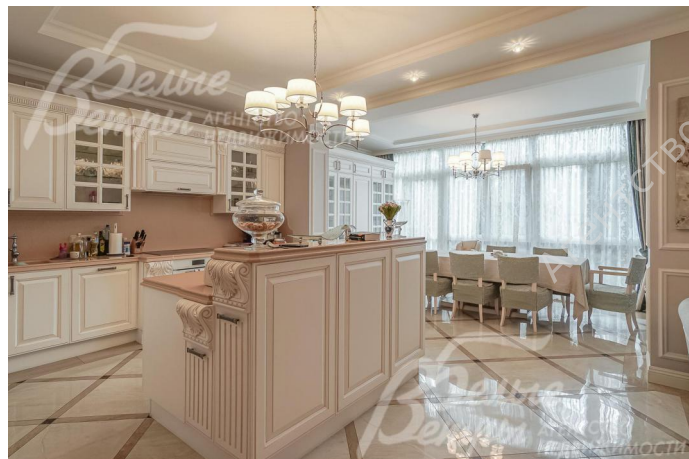
Окна: стеклопакеты ПВХ (2-х камерные)

Стадия готовности: меблирован

1-ый этаж: холл 14 кв.м, котельная, санузел гостевой 1,5 кв.м, холл 11 кв.м, гардеробная 4 кв.м, объединенные в единое пространство кухня с островом 20 кв.м + столовая 15 кв.м + гостиная 21 кв.м (с камином гильотинного типа, отделанным мрамором), отапливаемый мини-гараж (под велосипеды, коляски, санки)

2-ой этаж: холл 10 кв.м, спальня 21 кв.м, спальня 17 кв.м, спальня 17 кв.м со своей гардеробной 3.5 кв.м, санузел (с ванной и душевой кабиной) 8 кв.м, общая гардеробная 3 кв.м

3-ий этаж: холл 7 кв.м, мастер-спальня 19 кв.м со своими лоджией 7 кв.м, гардеробной 6 кв.м и санузлом (с ванной и душевой кабиной) 11 кв.м, кабинет 21 кв.м,



спальня (игровая) 18 кв.м с антресолью 8.5 кв.м

Описание внутренней отделки: выполнена дизайнерская отделка в современном стиле из премиальных материалов. Для отделки стен использовалась декоративная штукатурка. На полу плитка с водяным подогревом, инженерная доска. Лестница из бетона, ширина 112 см, ступени 34*15 из ореха, ограждение - кованое с поручнем из орехового дерева. В таунхаусе выполнены многоуровневые потолки с подсветкой. Есть сантехника марок jakob delafone, duravite. Произведена разводка коммуникаций под ключ: водяной подогрев, радиаторы, электрика. Двери фирмы Italon - по итальянской технологии, высота 210 см. Подоконники мраморные - crema marfil. Гараж был переделан: часть (6 кв.м) - отапливаемый мини-гараж (под велосипеды, коляски, санки), вторая часть (13 кв.м) переделана в постирочную-гладильную-кладовую.

Инженерное обеспечение: отопление дома производится с помощью котла Buderus. Горячее водоснабжение обеспечивает бойлер Buderus. Также установлены фильтры для очистки воды с водоподготовкой. Кондиционирование дома осуществляется с помощью Daikin везде (Split). Есть сигнализация.

Мебель, оборудование: кухня фирмы Oikos (Италия) из МДФ - премиум-класса, в классическом стиле, вся встроенная техника MIELE (2-х камерный холодильник + большой морозильник + посудомойка + большая плита с духовкой + винный шкаф). Дом полностью укомплектован итальянской мебелью и аксессуарами (закуплено и привезено из Италии).

Дополнительные строения:

- Зимний домик в стиле основного дома 54 кв.м, с высокими потолками и панорамным остеклением, выполнен под ключ, с водопроводом, со столовой мебелью и барбекю - капитальной печью с большим мангалом, русской печью и печью под казан.
- Хоз.блок, отапливаемый, 11 кв.м, который примыкает к задней стене домика-барбекю
- Парник 10 кв.м (Англия) с автоматической регулировкой доступа уличного воздуха
- Вольер для собак 8 кв.м.

Дополнительная информация о доме: все дома в поселке построены в едином архитектурном стиле - современная классика. Внутри дома выполнена современная отделка. Фундамент таунхауса ленточный с плитой, межэтажные перекрытия бетонные.

Участок

Площадь участка, соток: 6

Тип участка: с деревьями

Благоустройство участка: на участке выполнен великолепный ландшафт. Высажено множество взрослых и декоративных деревьев, кустов и цветов: 9 туй, 5 голубых елей, 2 сосны, лиственница, 4 клена, 2 яблони, 2 райских яблони, слива, множество декоративных кустов и цветов

Статус земли: земли населенных пунктов, под строительство блокированных жилых домов

Дополнительная информация об участке: участок находится на окраине коттеджного поселка, который граничит с парком. В 100 метрах от поселка находится река Цыганка. Форма участка прямоугольная, ширина 15м (шире чем дом, есть проход на участок справа шириной 5м). Сзади глубина участка 28м (слева) и 33м (справа сзади). Участок огорожен по бокам и сзади прозрачным забором (в едином стиле поселка), сзади он глухой.

Коммуникации

Газ: есть (магистральный)

Э/э: есть (15 кВт)

Водопровод: центральный

Канализация: централизованная

Интернет: есть (оптоволокно)

Охрана: есть (строгая, КПП, патрулирование, видеонаблюдение + вневедомственная. В каждом доме кнопка экстренного вызова охраны)

Описание инфраструктуры

В поселке «Юрьев сад» действующий фитнес-комплекс с бассейном и детской игровой комнатой, большая примыкающая к реке зона отдыха. В шаговой доступности (500 метров) - новые современные государственные школа, детский сад, поликлиника, также - магазины и остановка общественного транспорта до метро Теплый Стан. Вблизи развитые районы Москвы - Южное Бутово, поселок Воскресенское, дер.Ямонтово

Элементы положит. окружения

рядом вся городская инфраструктура