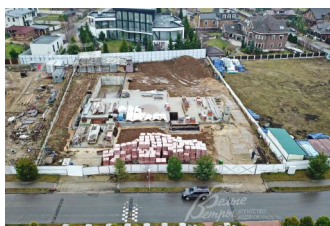
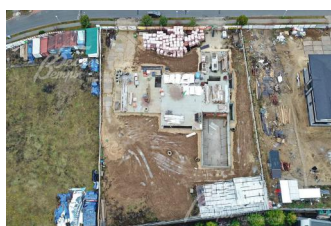


Снят с реализации

Курс ЦБ РФ 18.12.25 \$ — 80.38 руб. € — 94.15 руб.

План участка



Участок. Антоновка к/п Код: 171-801

Код: 171-801

Особенности объекта

Участок площадью 30 соток в престижном коттеджном поселке "Антоновка". По проекту на участке предусмотрен красивый и роскошный современный дом с функциональной планировкой: 5 спален, в каждой из которых есть санузел и гардеробная, большой бассейн, сауна, хаммам, спортзал и квартира с кухней-столовой и двумя спальнями для персонала или гостей. Имеется полный архитектурный проект на дом с интерьером и на ландшафтный дизайн. Также есть разрешение на строительство под данный проект и на подключение всех центральных коммуникаций.

Расположение

Антоновка к/п (Зименки)

Калужское шоссе, от МКАД по шоссе: 7 км, всего: 9 км

Киевское шоссе, от МКАД по шоссе: 7 км, всего: 14 км

Тип застройки: сформированный к/п

Участок

Площадь участка, соток: 30

Тип участка: без деревьев

Статус земли: земли населенных пунктов для ИЖС

Дополнительная информация об участке: участок правильной прямоугольной формы, находится в центре поселка. Огорожен с одной стороны каменным забором высотой 3 м, с других сторон - временный. Фундамент под дом 940 кв.м, 2 этажа + цоколь, в архитектурном стиле Фрэнка Ллойда Райта (органическая архитектура). Функциональная планировка - 5 спален и каждая со своими гардеробными и санузлами. По проекту в доме: бассейн, сауна, хаммам, спортзал и 2-х комнатная квартира для персонала или гостей.

Коммуникации

Газ: есть (по границе)

Э/э: есть (25 кВт)

Водопровод: центральный

Канализация: централизованная

Охрана: есть (КПП, патрулирование, видео наблюдение по периметру поселка)

Описание инфраструктуры

В поселке частный детский сад. Благоустроенная рекреационная зона, выделенные места для активного отдыха - детские игровые и спортивные площадки, многопрофильная игровая площадка со скалодромом,

для игр в волейбол, бадминтон, мини-футбол, открытый теннисный корт, баскетбольная площадка, футбольное поле. Зимой площадка превращается в каток. Многоуровневая система безопасности. При въезде в поселок супермаркет "Азбука Вкуса", ресторан Магадан, аптека и фитوماгазин, банк. В 1 км фитнес-клуб с бассейном и СПА-зоной, теннисным кортом и батутным центром - Теннис.ру. В 3 км школа-пансион «Летово» для одаренных детей. В 5 км г. Московский. В 5 мин езды метро Филатов Луг.

Элементы положит. окружения

Лес, река.

Комментарий к цене

кирпич и опалубка на участке в стоимость не входят