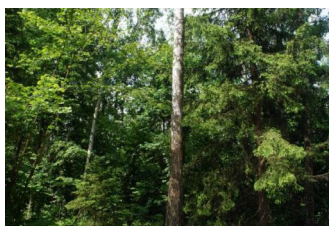


Снят с реализации



Курс ЦБ РФ 19.12.25 \$ — 80.03 руб. € — 94.25 руб.

[Участок. Антоновка к/п Код: 171-827](#)

Код: 171-827

Особенности объекта

Лесной участок без подряда со всеми центральными коммуникациями, расположен в отстроенной части элитного коттеджного поселка

Расположение

Антоновка к/п (Зименки)

Калужское шоссе, от МКАД по шоссе: 7 км, всего: 9 км

Киевское шоссе, от МКАД по шоссе: 7 км, всего: 14 км

Тип застройки: формирующийся к/п

Участок

Площадь участка, соток: 26

Тип участка: лесной

Статус земли: земли поселений, для ИЖС

Дополнительная информация об участке: участок прямоугольной формы в центре поселка, со взрослыми лесными деревьями (ели, березы, дубы)

Коммуникации

Газ: есть (магистральный по границе, подключение входит в стоимость)

Э/э: есть (20 кВт по границе, подключение входит в стоимость)

Водопровод: центральный (по границе, подключение входит в стоимость)

Канализация: централизованная (по границе, подключение входит в стоимость)

Телефон: возможно подключение (МГТС за доп.оплату)

Интернет: возможно подключение (оптиковолокно, за доп.оплату)

Охрана: есть (КПП)

Описание инфраструктуры

В поселке частный детский сад. Благоустроенная рекреационная зона, выделенные места для активного отдыха - детские игровые и спортивные площадки, многопрофильная игровая площадка со скалодромом, для игр в волейбол, бадминтон, мини-футбол, открытый теннисный корт, баскетбольная площадка, футбольное поле. Зимой площадка превращается в каток. Многоуровневая система безопасности. При въезде в поселок супермаркет "Азбука Вкуса", ресторан Магадан, аптека и фитомагазин, банк. В 1 км фитнес-клуб с бассейном и СПА-зоной, теннисным кортом и батутным центром - Теннис.ру. В 3 км школа-

пансион «Летово» для одаренных детей. В 5 км г. Московский. В 5 мин езды метро Филатов Луг.

Элементы положит. окружения

Участок расположен внутри лесного массива, тихое место.

Комментарий к цене

950 000 руб./сотка