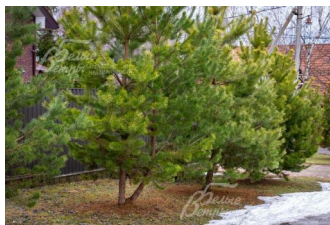
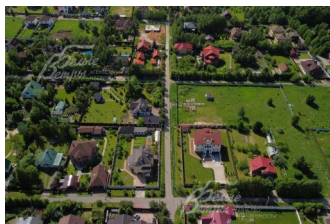


49 000 000 руб. 616 744 \$ 525 597 €

Курс ЦБ РФ 16.12.25 \$ — 79.45 руб. € — 93.23 руб.



[Участок, Милуково Код: 259-611](#)

Код: 259-611

Особенности объекта

Ровный просторный участок 45 соток, с магистральным газом по границе, в обжитом поселке Милуково, с освещенными асфальтированными дорогами. Земли населенных пунктов ИЖС, Новая Москва (возможна прописка). Территория поселка благоустроена детскими и спортивными площадками. В 5 минутах пешком расположен шикарный лес и река Десна, в пешей доступности школа и детский сад «Екатерининский лицей». В непосредственной близости от поселка инфраструктура п. Первомайское: школы, магазины, торговый центр, рестораны, банки и т.д.

Расположение

Милуково

Киевское шоссе, от МКАД по шоссе: 21 км, всего: 26 км

Тип застройки: обжитой к/п

Участок

Площадь участка, соток: 45

Тип участка: поле

Статус земли: земли населенных пунктов, ИЖС, РВИ (по ИСАИС ОГД: 2.1, 2.2, 13.2, плотность 4, высотность 15)

Дополнительная информация об участке: Участок правильной прямоугольной формы 90х50 м. Можно разделить на 6 примерно равных участков правильной формы

Коммуникации

Газ: есть (по границе)

Э/э: есть (45 кВт, установлены счетчики)

Описание инфраструктуры

Городская инфраструктура п.Первомайское.