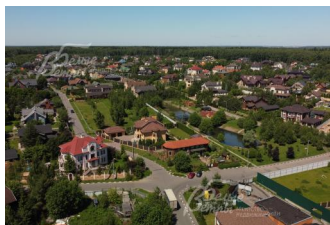
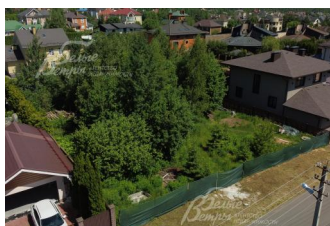


Снят с реализации

Курс ЦБ РФ 19.04.24 \$ — 94.09 руб. € — 100.53 руб.



[Участок, Согласие-2 КП Код: 124-925](#)

Код: 124-925

Особенности объекта

Участок площадью 15 соток в востребованном поселке бизнес- класса Соласие-2. Все центральные коммуникации. Строгая охрана. Участок правильной прямоугольной формы, удачно расположен в середине поселка. В 3.5 км расположен ЖК Новые Ватутинки (магазины, школа, детский сад, поликлиника) и ОК Ватутинки (бассейн, фитнес), в 5 км г. Троицк с богатой инфраструктурой.

Расположение

Согласие-2 КП (Фоминское)

Калужское шоссе, от МКАД по шоссе: 14 км,
всего: 17 км

Тип застройки: обжитой к/п

Участок

Площадь участка, соток: 15

Тип участка: с деревьями

Статус земли: земли поселений, для индивидуального жилищного строительства

Дополнительная информация об участке: участок прямоугольной формы, расположен в середине поселка

Коммуникации

Газ: есть (магистральный)

Э/э: есть (15 кВт)

Водопровод: центральный (ВЗУ на поселок)

Канализация: централизованная (очистные на поселок)

Интернет: есть (оптоволокно)

Охрана: есть (КПП ЧОП + видеонаблюдение по поселку)

Описание инфраструктуры

Вблизи поселка магазин, ресторан, автомойка, начальная школа, красивейшая деревянная церковь «Покров Божьей матери на Десне». В Жуковке частная школа 1-11 классы "Путь к успеху". В 500 м от поселка расположен оздоровительный комплекс УД Президента РФ "Ватутинки", в котором есть: бассейны (детский и взрослый), финская сауна, римская сауна, диско-бар, пивной бар, спортклуб, услуги стилиста, массажиста, косметолога, парикмахера, лечение: диагностика заболеваний, оздоровительные и корректирующие процедуры, кабинеты физиотерапии и стоматологии. В 2-х км г.Троицк с развитой

