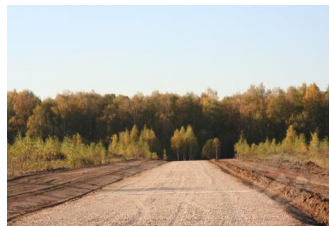


Снят с реализации



Курс ЦБ РФ 13.06.26 \$ — 71.91 руб. € — 82.97 руб.

[Участок, Усадьба Романцево к/п Код: 375-703](#)

Код: 375-703

Особенности объекта

Участок с подрядом на строительство, под ИЖС, без деревьев. Расположен в современном формирующемся охраняемом коттеджном поселке со всеми центральными коммуникациями. Поселок в окружении леса, рядом озеро.

Расположение

Усадьба Романцево к/п (Романцево)

Калужское шоссе, от МКАД по шоссе: 27 км, всего: 29 км

Тип застройки: формирующийся к/п

Участок

Площадь участка, соток: 11.3

Тип участка: поле

Статус земли: земли населенных пунктов, ИЖС

Коммуникации

Газ: есть

Э/э: есть (15 кВт)

Водопровод: индивид. скважина

Канализация: автономная

Телефон: возможно подключение

Интернет: возможно подключение

Охрана: есть (КПП)

Описание инфраструктуры

В пешей доступности (2км) зоопарк "Планета обезьян". В 10 мин на авто (3км) - рыболовный клуб «Золотой Сазан». В 3 км находится ресторанный комплекс "Калужская застава"- имеет свой мини-зоопарк. В 10 мин на авто (ок.6км) - городская инфраструктура п.Красная Пахра в 2 км (детский сад, Школа № 2075, больница, спортивный центр), также в 10 мин - известная частная школа "Ника". В 20 мин на авто - гор. Троицк, где в т.ч.: дворец спорта "Квант", Фитнесс-центр «Mr&Mrs Fitness». супермаркеты, банки, больница РАН, зона отдыха «Заречье» (ресторан, рыбалка, пляж и река), конноспортивный комплекс «ИППО».

Элементы положит. окружения

Наличие леса и водных объектов.

Комментарий к цене

